



神戸赤富士



ハンバーグと牛タンとお米



TAKE
FREE

神戸赤富士完全攻略指南

KOBE AKAFUJI
COMPLETE GUIDE BOOK

终于来了！
日本！

说到日本……

奈良大佛！
清水寺！

然后晚餐
一定要在这里吃！

ハン
バー
グと
牛
タン
と
お
米



KOBE AKAFUJI

汉堡牛排、牛舌和米饭，
神户赤富士！！

坐下后，首先
看到的是这把扇子！
扇子背面有汉堡
牛排的吃法说明！



拍照上传到
社交媒体吧！

铁板是
一人一份！
这种高级感
真是太棒了！



餐具在桌子
上的抽屉里。



取出你需要的
用具使用吧！

然后，工作人员会
来为你介绍餐厅。



他们还会
为你准备一切！

来了！我点的是
特上牛舌混合套餐！

神戸赤心

汉堡牛排上面的
白色物体
是神户牛的牛脂！
不油腻，
充满了鲜味！

砰！

汉堡牛排配有
五种自制调味料。
根据自己的
口味使用！

辣味墨
西哥辣椒酱

特上牛舌是
从一头牛中只能取
三片的稀有部位！

葱盐柠檬

牛肉末

混合盐

酱汁

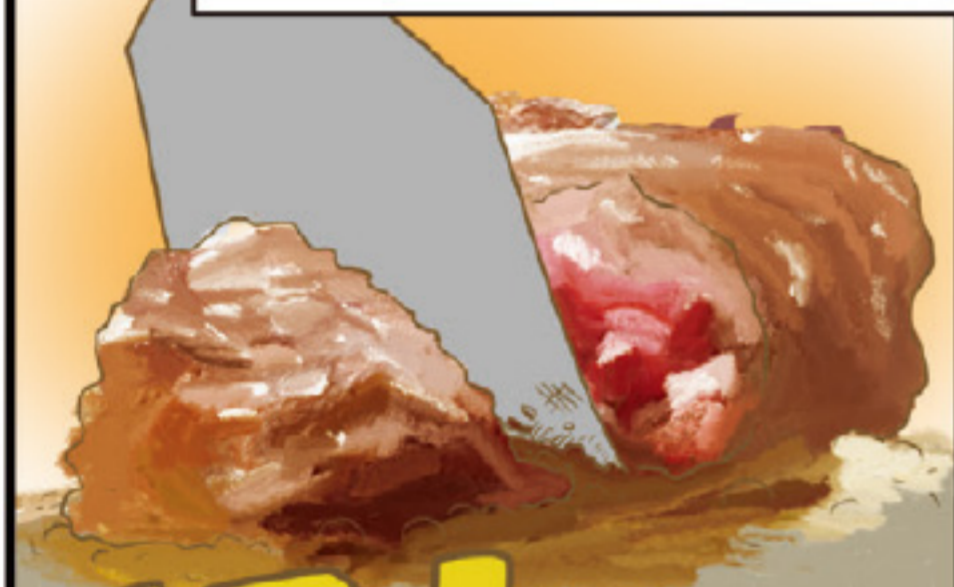
中间的酱汁
(红色或黑色)
的日本酱汁，
在铁板上的汉堡上
加热后吃
会更美味哦！

套餐里的米饭和味噌汤是无限量供应的！
米饭每天早上现磨的品牌米。



想要更多时告诉工作人员就行！

看起来煮好了！
工作人员会来帮你切成一口大小！



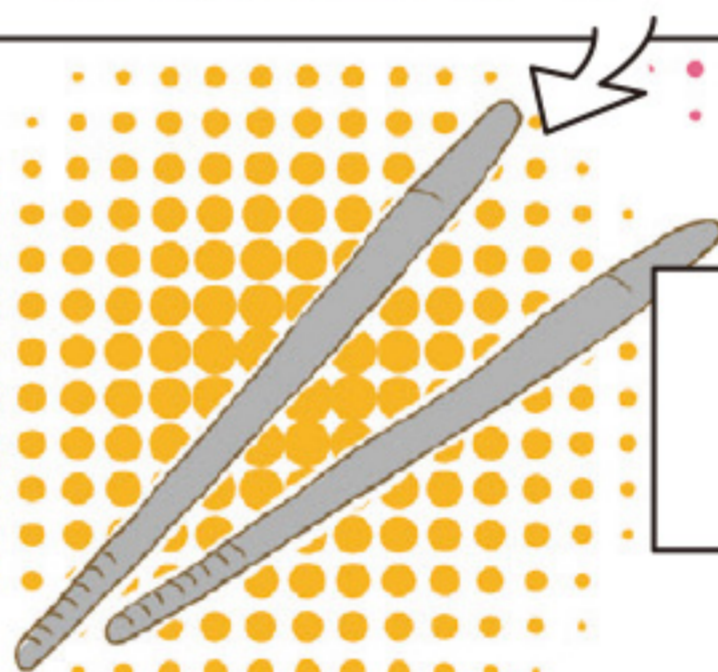
切！

谢谢！

请用！



接下来自己动手烤吧。
用银色筷子烤到没有红色为止。



吃的时候用黑色筷子。

不要烤过头，否则会变硬！
表面变色时是最佳食用时间！



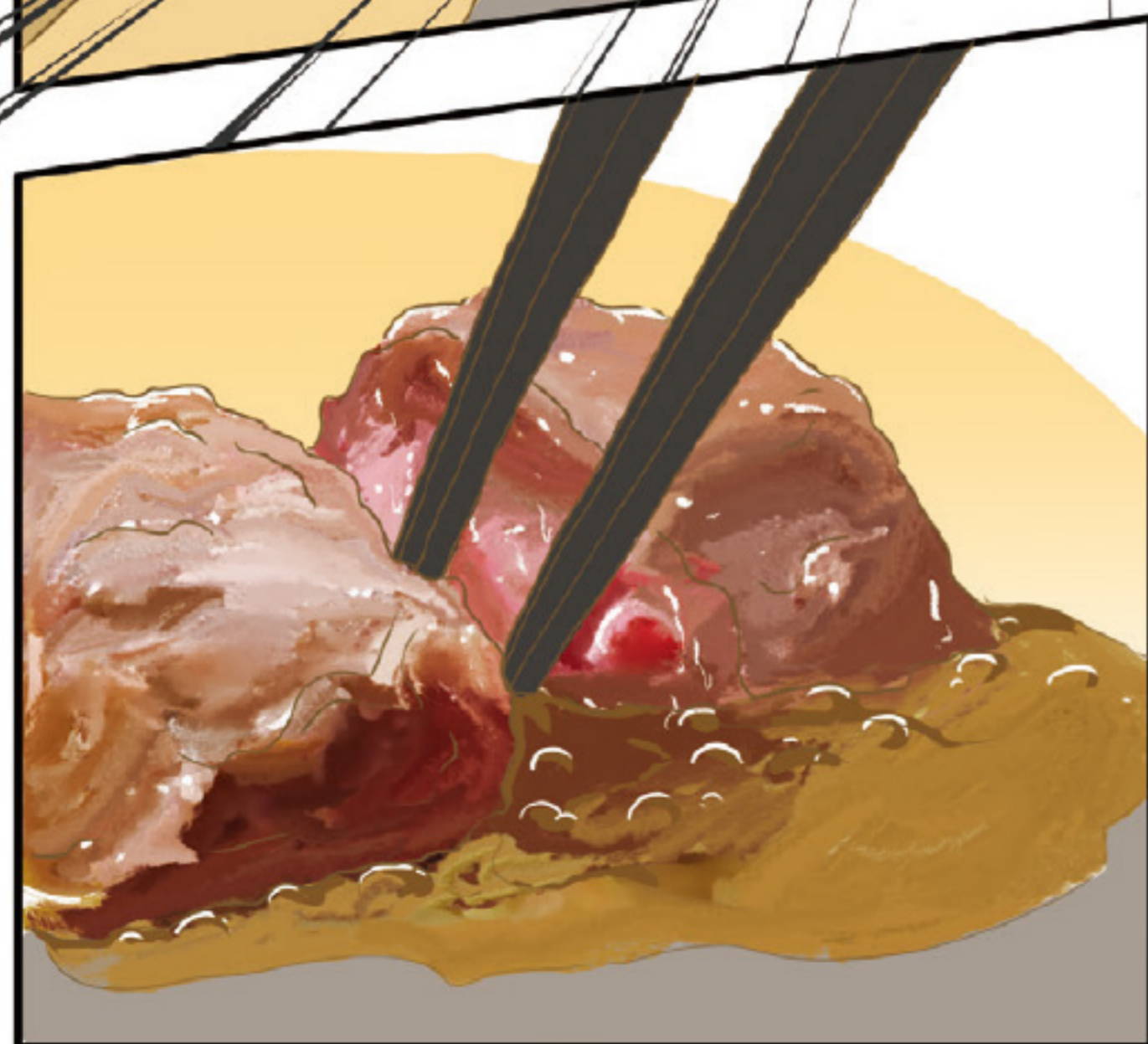
吃汉堡牛排时，
首先推荐使用酱汁！

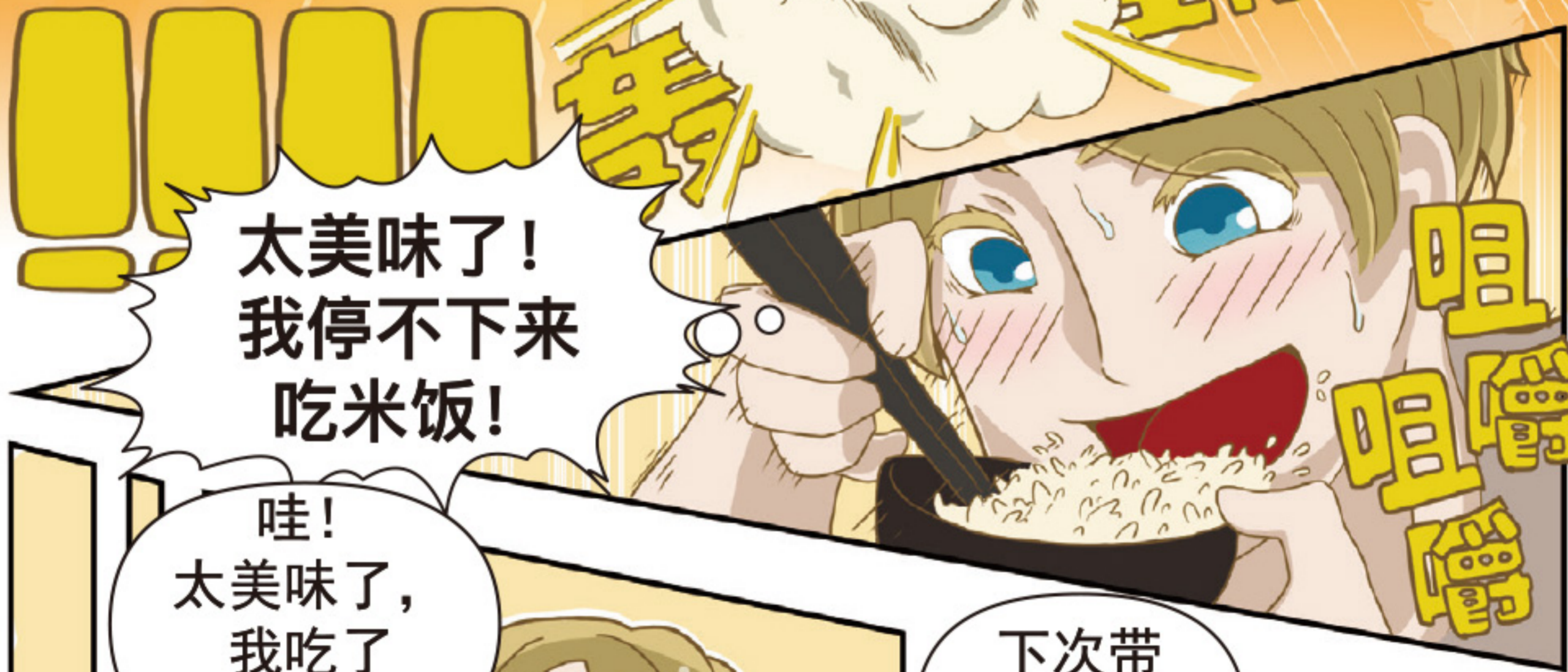
牛舌最好配
上葱盐
柠檬！



来吧！

吃吧！





哇！
太美味了，
我吃了
五碗米饭！

下次带
朋友
一起来！



INFORMATION



KOBE AKAFUJI Main Store

☎ 078-391-1129

2nd Floor, KOBE Tik Building,
2-5-10 Kitanozaka-dori, Chuo-ku, Kobe City
11:00~15:00(LO14:30)/17:00~21:00(LO20:30)

20 counter seats

Varied hours



Instagram



KOBE AKAFUJI Mint Kobe

☎ 078-242-1129

7-11 Kumoi-dori, Chuo-ku, Kobe City
【mon~fri】11:00-15:00(L.O14:30)/17:00-22:00(L.O21:00)
【sat/sun】11:00-22:00(L.O21:00)

15 counter seats

2 booths for 4

Varied hours



KOBE AKAFUJI Shinsaibashi

☎ 06-6879-1129

1st Floor, Shinsaibashi Fukuda Building,
1-3-1 Shinsaibashisuji, Chuo-ku, Osaka City
11:00~23:00(LO22:00)

18 counter seats

3 booths for 6

Varied hours



Instagram



大众点评



ハンバーグと牛タンとお米

KOBE AKAFUJI

神戸赤心